

Legenda

- intervento strutturale previsto: scogliera 2° Lotto - 2° Stralcio
- interventi non strutturali previsti: ripascimenti
- interventi non strutturali previsti: nuovi rami
- limiti comunali
- orlo di scarpata di terrazzo (potenza del terrazzo > 10 m)
- orlo di scarpata di terrazzo (potenza del terrazzo < 10 m)
- orlo di scarpata di terrazzo (potenza del terrazzo < 5 m)
- orlo di scarpata di terrazzo (potenza del terrazzo > 2,5 m)
- orlo di scarpata di terrazzo (potenza del terrazzo < 3 m)
- orlo di scarpata di terrazzo (potenza del terrazzo < 2,5 m)
- orlo di scarpata di terrazzo (potenza del terrazzo < 1,5 m)
- depositi alluvionali attuali
- depositi alluvionali dei terrazzi inferiori (Olocene sup.- Olocene medio)
- depositi alluvionali dei terrazzi intermedi (Olocene sup.- Olocene medio)
- depositi alluvionali dei terrazzi superiori (Olocene medio - Olocene inf.)
- depositi fluvioglaciali e glaciali (Pleistocene)

1 0 1 km

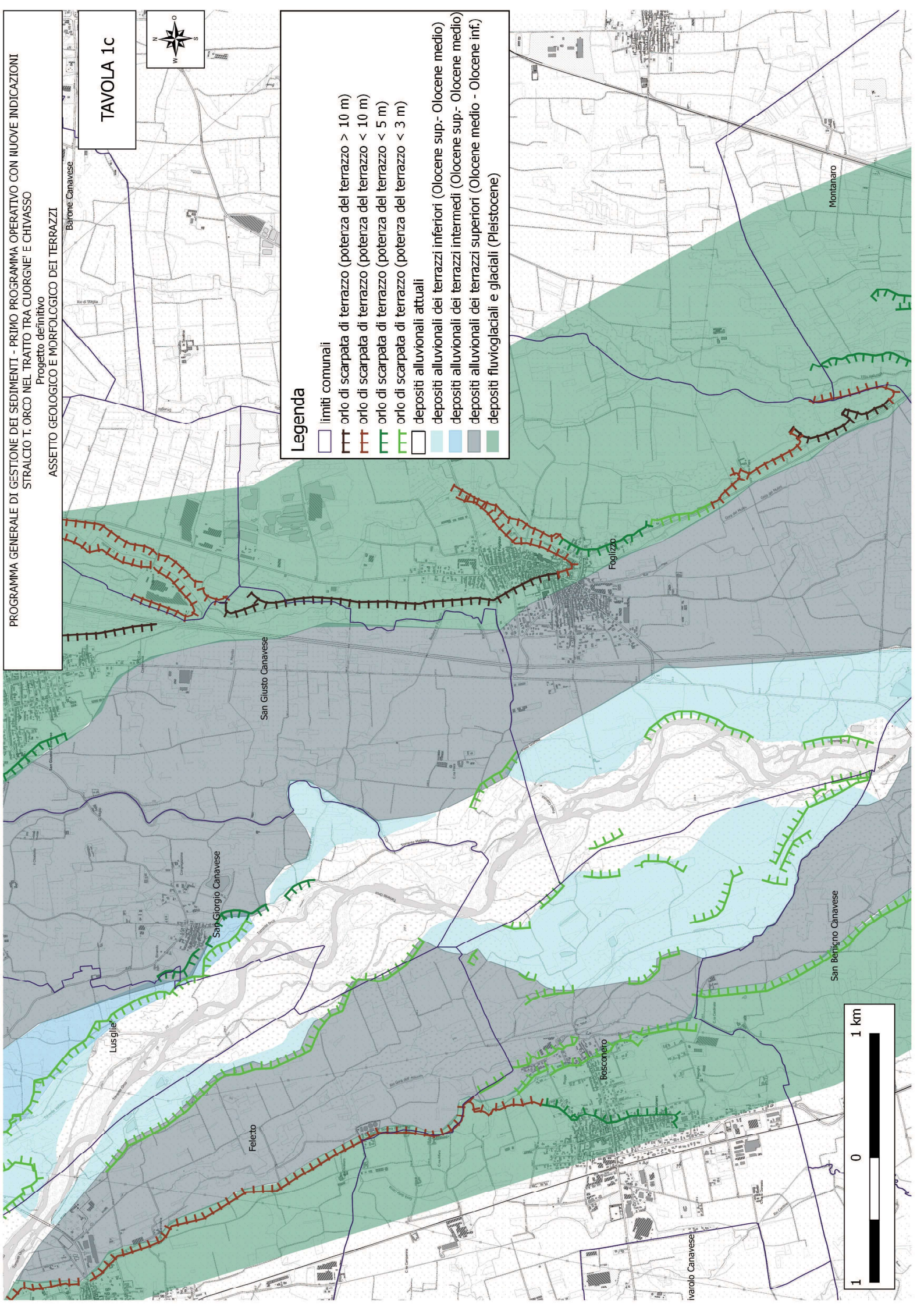
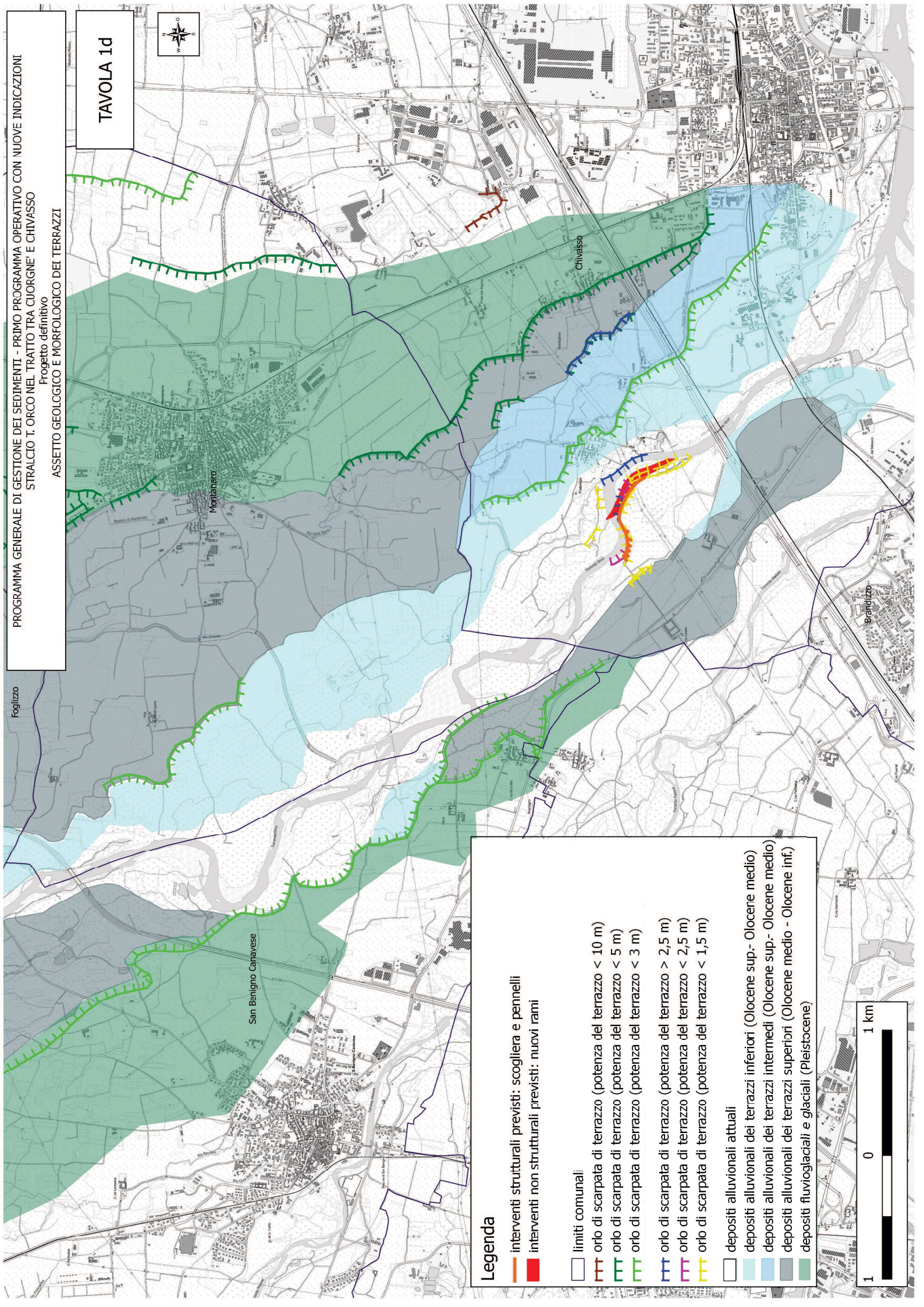


TAVOLA 1d



Legenda

- interventi strutturali previsti: scogliera e pennelli
- interventi non strutturali previsti: nuovi rami

- limiti comunali
- orlo di scarpata di terrazzo (potenza del terrazzo < 10 m)
- orlo di scarpata di terrazzo (potenza del terrazzo < 5 m)
- orlo di scarpata di terrazzo (potenza del terrazzo < 3 m)
- orlo di scarpata di terrazzo (potenza del terrazzo > 2,5 m)
- orlo di scarpata di terrazzo (potenza del terrazzo < 2,5 m)
- orlo di scarpata di terrazzo (potenza del terrazzo < 1,5 m)

- depositi alluvionali attuali
- depositi alluvionali dei terrazzi inferiori (Olocene sup.- Olocene medio)
- depositi alluvionali dei terrazzi intermedi (Olocene sup.- Olocene medio)
- depositi alluvionali dei terrazzi superiori (Olocene medio - Olocene inf.)
- depositi fluvioglaciali e glaciali (Pleistocene)

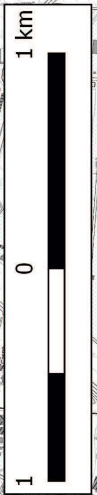
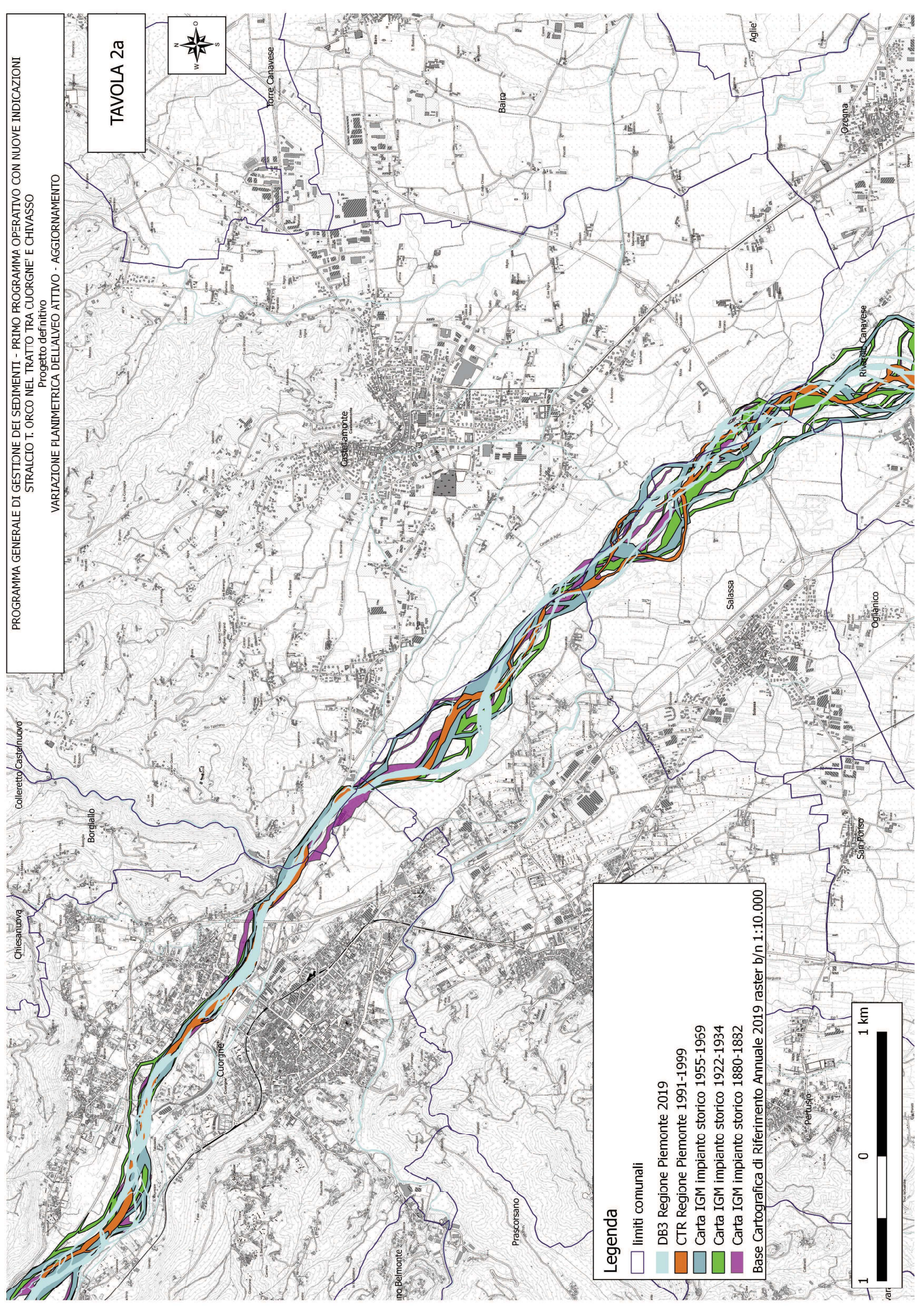


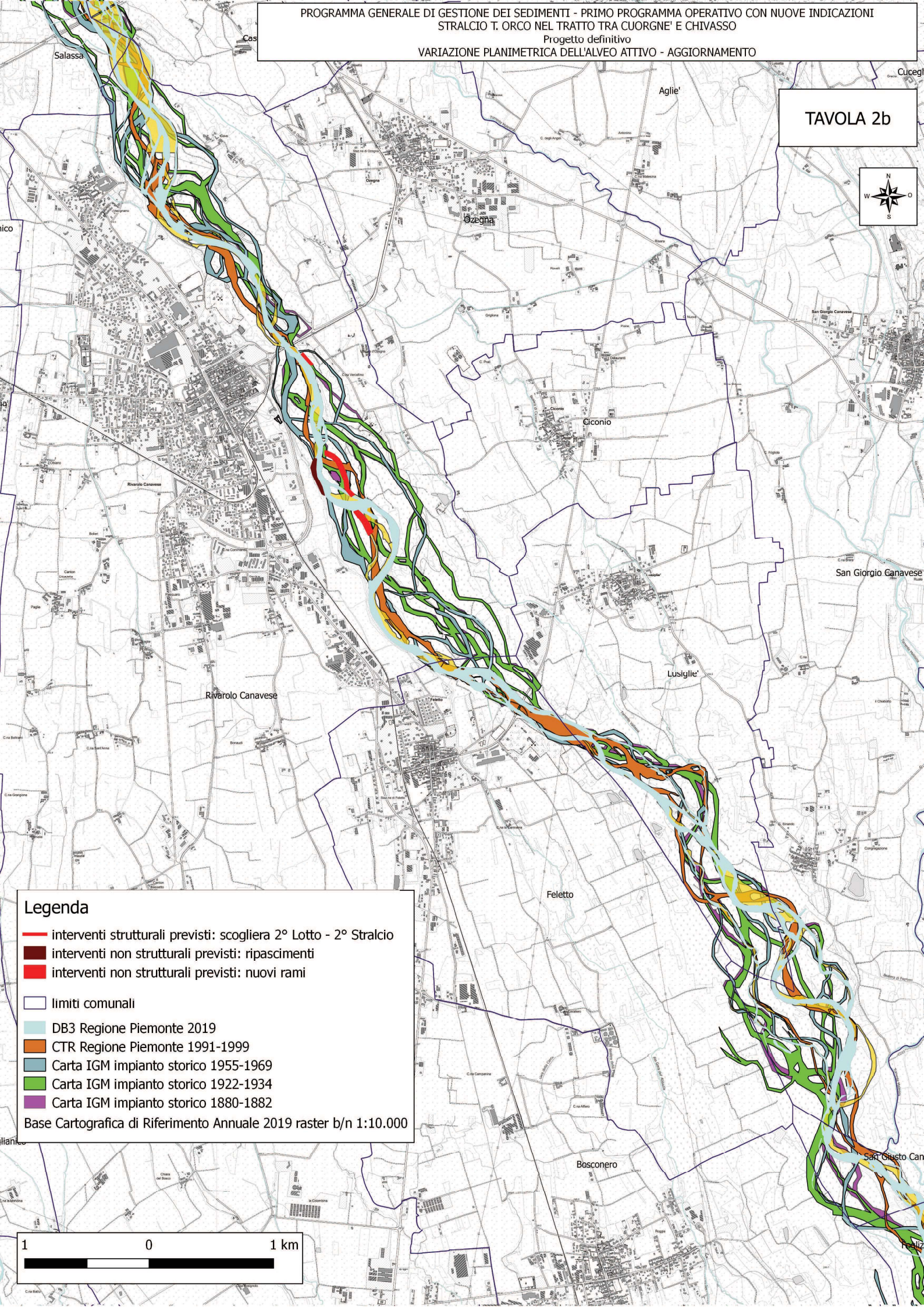
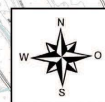
TAVOLA 2a



Legenda

- limiti comunali
- DB3 Regione Piemonte 2019
- CTR Regione Piemonte 1991-1999
- Carta IGM impianto storico 1955-1959
- Carta IGM impianto storico 1922-1934
- Carta IGM impianto storico 1880-1882
- Base Cartografica di Riferimento Annuale 2019 raster b/n 1:10.000





Legenda

- interventi strutturali previsti: scogliera 2° Lotto - 2° Stralcio
- interventi non strutturali previsti: ripascimenti
- interventi non strutturali previsti: nuovi rami

limiti comunali

DB3 Regione Piemonte 2019

CTR Regione Piemonte 1991-1999

Carta IGM impianto storico 1955-1969

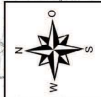
Carta IGM impianto storico 1922-1934

Carta IGM impianto storico 1880-1882

Base Cartografica di Riferimento Annuale 2019 raster b/n 1:10.000

1 0 1 km

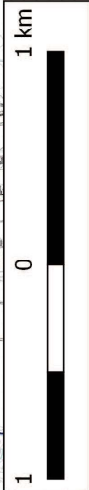
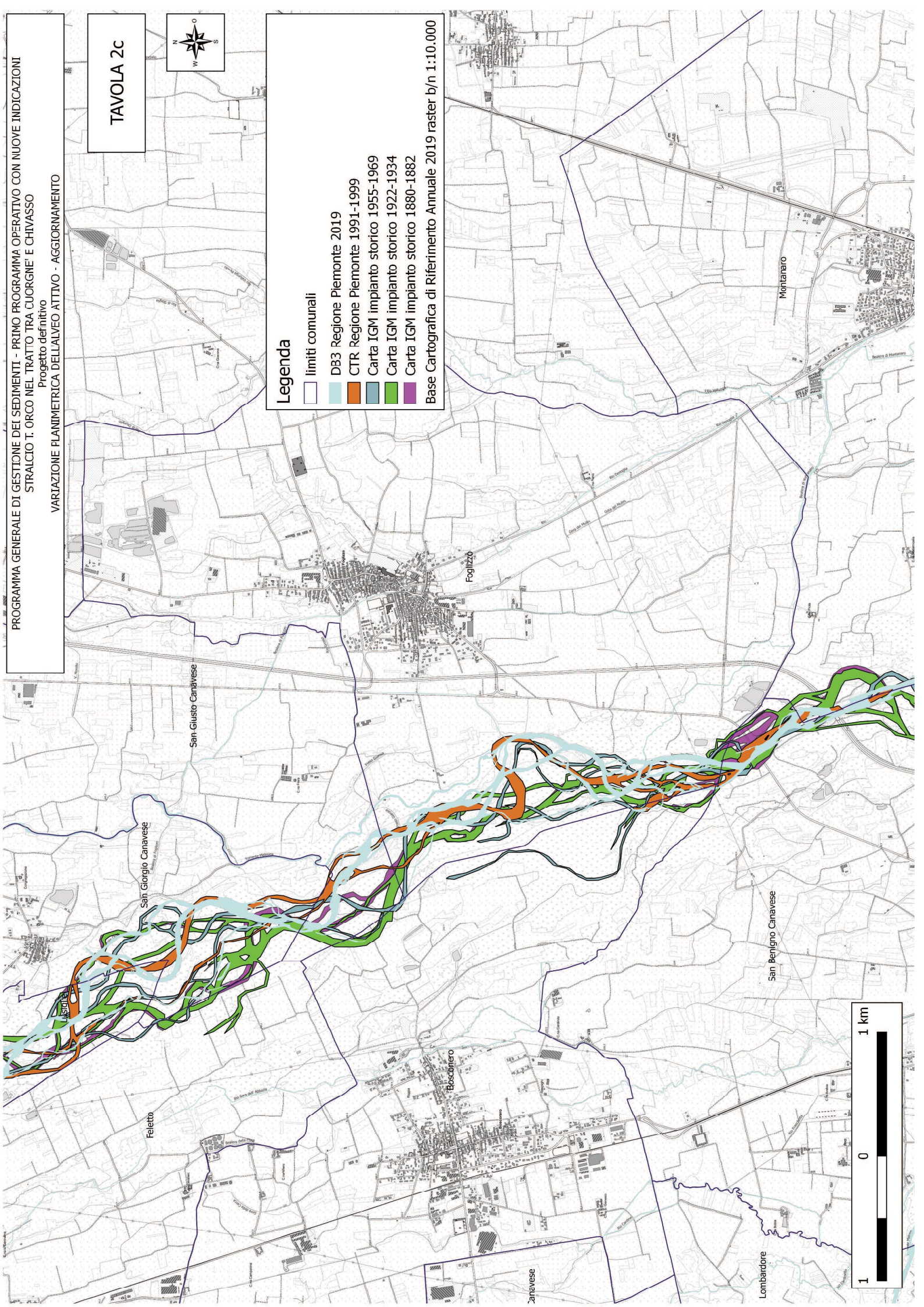
TAVOLA 2c

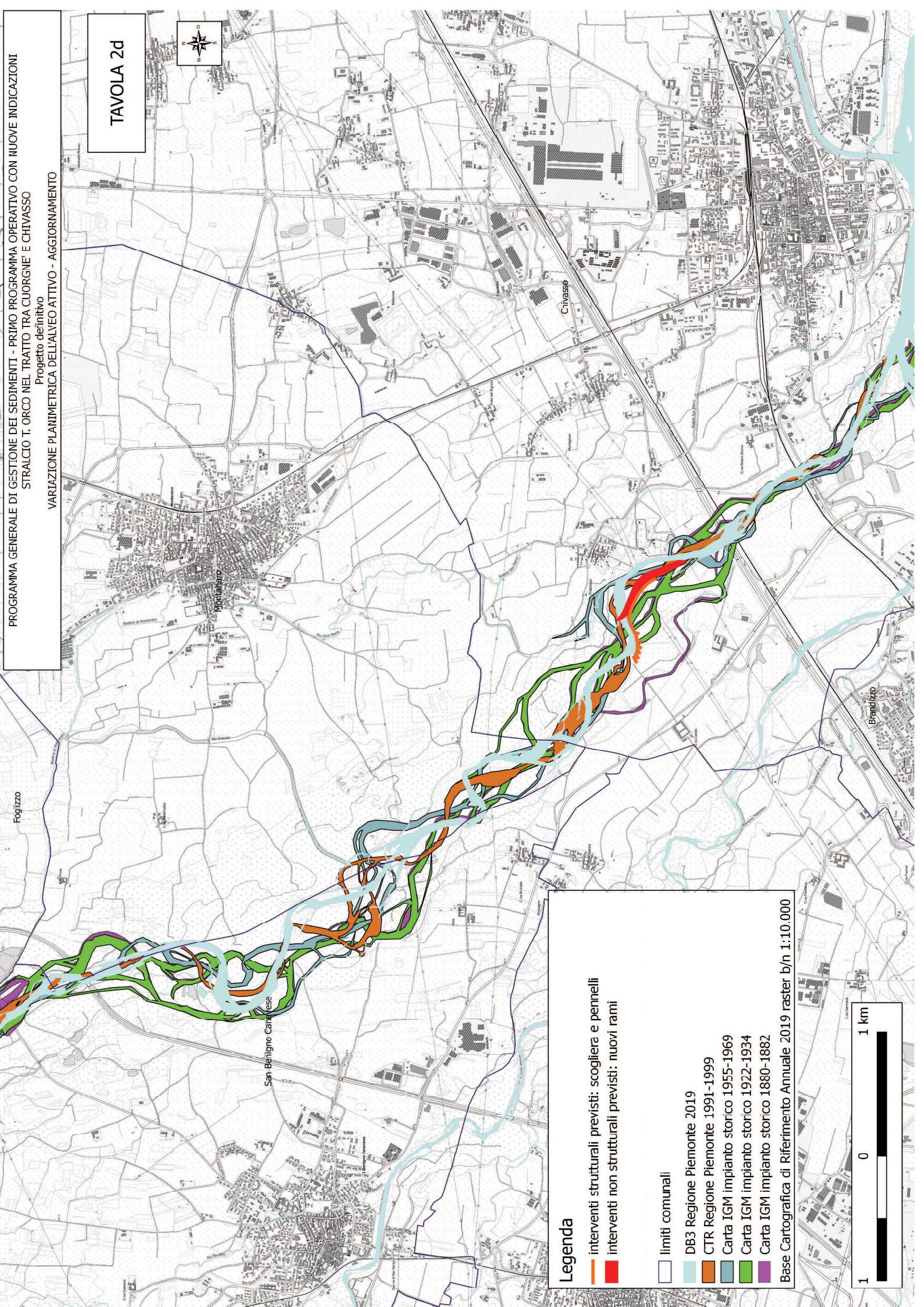


Legenda

- limiti comunali
- D83 Regione Piemonte 2019
- CTR Regione Piemonte 1991-1999
- Carta IGM impianto storico 1955-1969
- Carta IGM impianto storico 1922-1934
- Carta IGM impianto storico 1880-1882

Base Cartografica di Riferimento Annuale 2019 raster b/n 1:10.000





Legenda

- interventi strutturali previsti: scogliera e pennelli
- interventi non strutturali previsti: nuovi rami

- limiti comunali

- DB3 Regione Piemonte 2019

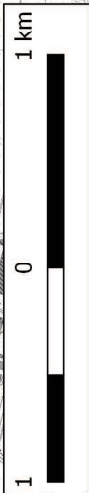
- CTR Regione Piemonte 1991-1999

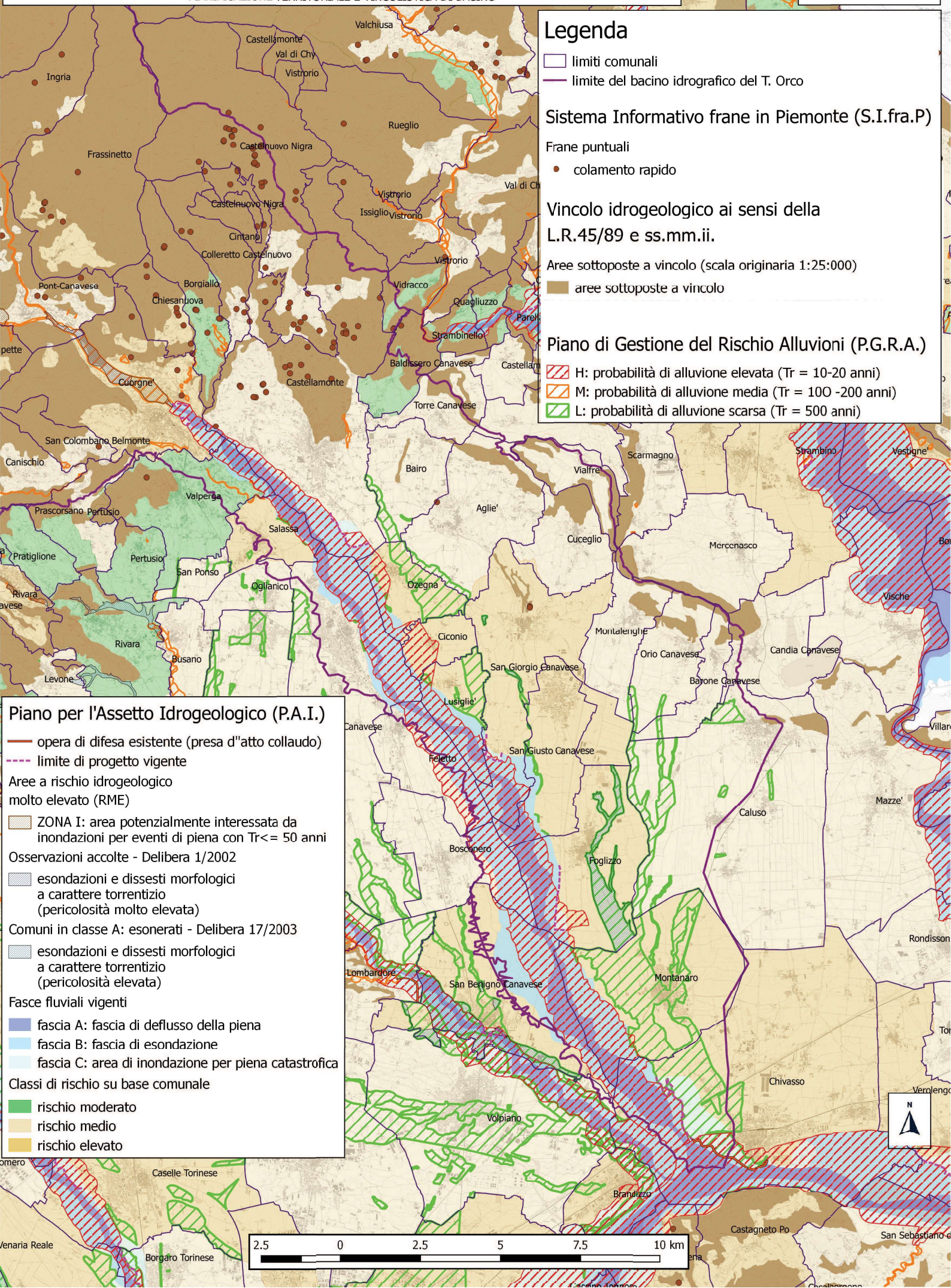
- Carta IGM impianto storico 1955-1969

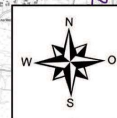
- Carta IGM impianto storico 1922-1934

- Carta IGM impianto storico 1880-1882

Base Cartografica di Riferimento Annuale 2019 raster b/n 1:10.000







Legenda

Elementi amministrativi

limiti comunali

Interventi delle diverse fasi di progetto e relative sigle

- interventi strutturali previsti nei progetti di fattibilità e definitivo: scogliera e pennelli
- intervento strutturale previsto nel progetto definitivo: scogliera 2° Lotto - 2° Stralcio
- interventi non strutturali previsti nel progetto di fattibilità: ripascimenti
- interventi non strutturali previsti nei progetti di fattibilità e definitivo: ripascimenti
- interventi non strutturali previsti nel progetto di fattibilità: nuovi rami
- interventi non strutturali previsti nei progetti di fattibilità e definitivo: nuovi rami

1 0 1 2 3 km

Legenda

Confine Comunale

Piano per l'assetto idrogeologico (PAI) - proposta variante

Limite esterno della Fascia C

Limite tra Fascia A e Fascia B

Limite tra Fascia B e Fascia C

Limite di progetto tra Fascia B e Fascia C

Piano per l'assetto idrogeologico (PAI)

Limite esterno della Fascia C

Limite tra Fascia A e Fascia B

Limite tra Fascia B e Fascia C

Limite di progetto tra Fascia B e Fascia C

Scalatore croce

Aperto

Sotterraneo

Classi di pericolosità geomorfologica

Classe I

Classe IIa

Classe IIb

Classe IIc

Classe IId

Classe IIIa1

Classe IIIa2

Classe IIIa3

Classe IIIb4

Classe IIIb3

Diseñi di tipo areale

Eb - Area di esondazione a pericolosità elevata

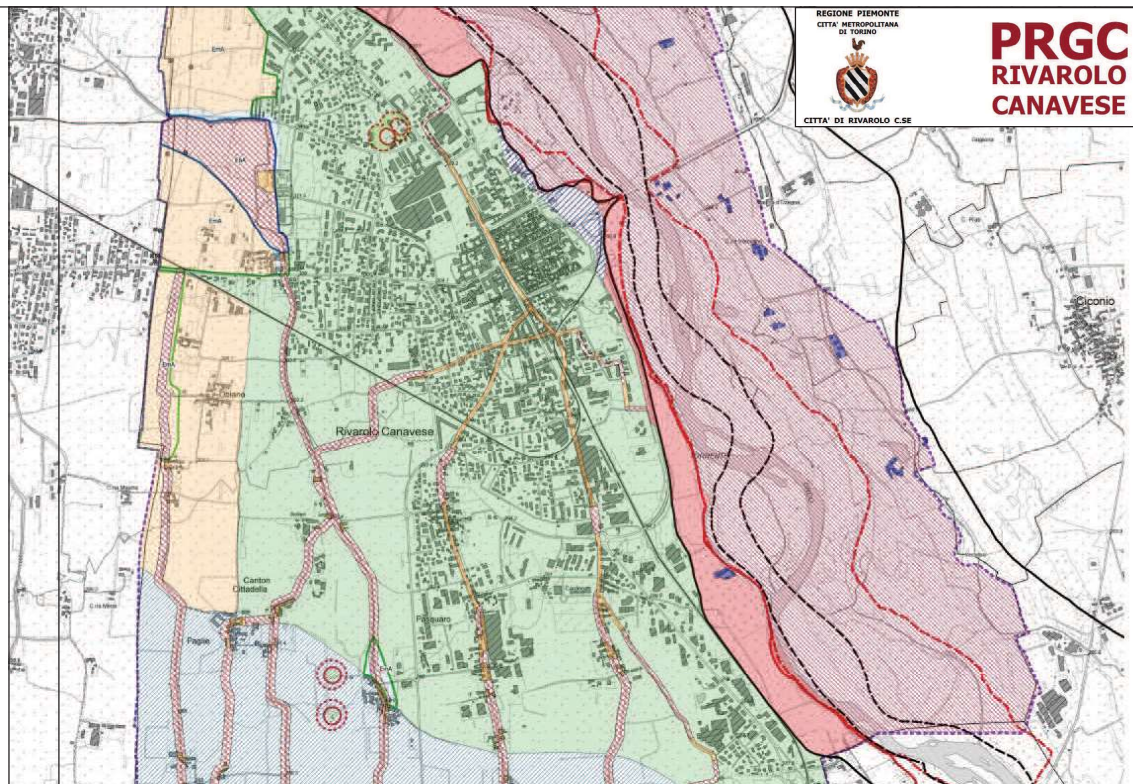
Ec - Area di esondazione a pericolosità molto elevata

Em - Area di esondazione a pericolosità medio-moderata

Fascia di rispetto dei pozzi dell'acquedotto comunale

Zona di rispetto ristretta corrispondente all'isocrona t = 60 gg.

Zona di rispetto allargata corrispondente all'isocrona t = 180 gg.



PRGC
CHIVASSO



LEGENDA

Strade esistenti con fascia di rispetto

Strade in progetto con fascia di rispetto

Eletrodotti esistenti con fascia di rispetto

Cimiteri con fascia di rispetto

Impianto di depurazione e discarica

Sedime ferrovia pubblica esistente

Sedime ferrovia privata esistente

Gasdome

Oleodome

Edifici principali

Edifici accessori



CLASSE III

CLASSE III A



FASCIA DI DEFLUSSO DELLE PIENE

CLASSE III A1



PORZIONI DI TERRITORIO CHE PRESENTANO CARATTERI GEOMORFOLOGICI O IDROGEOLOGICI CHE LE RENDONO INIDONEE A NUOVI INSEDIAMENTI. SONO CONSENTITI INTERVENTI DI RIPRISTINO DELLE OPERE DI DIFESA E INTERVENTI IDRAULICI E DI SISTEMAZIONE AMBIENTALE ATTI A RIDURRE IL RISCHIO IDRAULICO



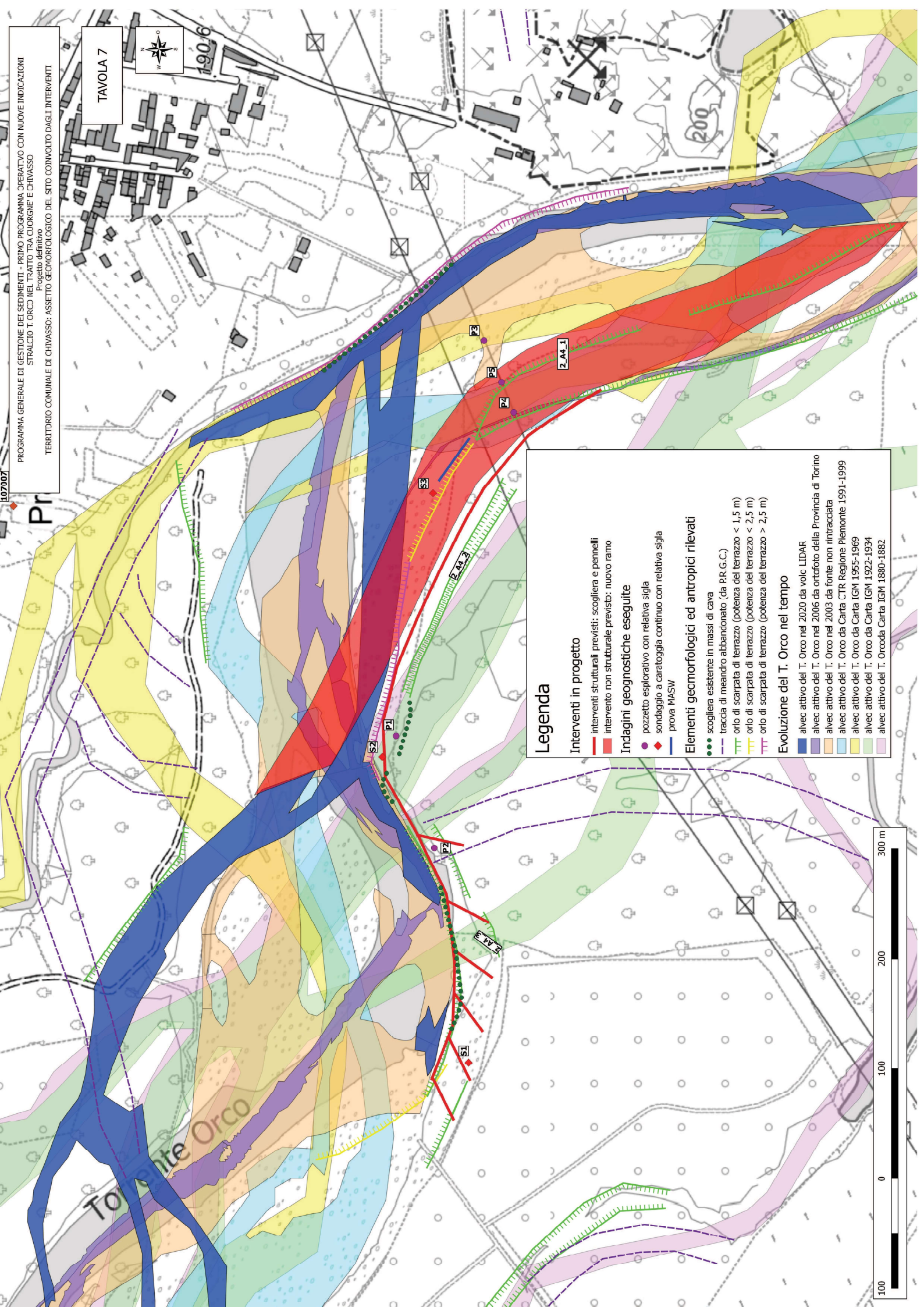
- Legenda**
- indagine geofisica MASW
 - pozzetto esplorativo con relativa sigla
 - ◆ sondaggio geognostico a carotaggio continuo con relativa sigla
 - interventi strutturali previsti (pennelli e scogliera)
 - intervento non strutturale previsto (nuovo ramo)

100 0 100 200 300 400 m



- Legenda**
- indagine geofisica MASW
 - pozzetto esplorativo con relativa sigla
 - ◆ sondaggio Banca Geotecnica ARPA Piemonte con relativa sigla
 - interventi strutturali previsti (scogliera 2° Lotto - 2° Stralcio)
 - interventi non strutturali: nuovo ramo
 - intervento non strutturale: ripascimento

100 0 100 200 300 400 m





Legenda

Interventi in progetto

- intervento non strutturale previsto: nuovo ramo
- intervento non strutturale previsto: ripascimento

Indagini geognostiche eseguite

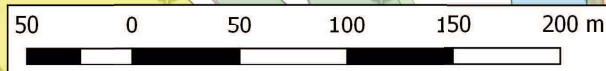
- pozzetto esplorativo con relativa sigla
- prova MASW

Elementi geomorfologici rilevati

- traccia di meandro abbandonato (da P.R.G.C.)
- orlo di scarpata di terrazzo (potenza del terrazzo < 1,5 m)
- orlo di scarpata di terrazzo (potenza del terrazzo < 2,5 m)
- orlo di scarpata di terrazzo (potenza del terrazzo > 2,5 m)
- orlo di scarpata di terrazzo (potenza del terrazzo > 10 m)

Evoluzione del T. Orco nel tempo

- alveo attivo del T. Orco nel 2020 da volo LIDAR
- alveo attivo del T. Orco nel 2003 da fonte non rintracciata
- alveo attivo del T. Orco da Carta CTR Regione Piemonte 1991-1999
- alveo attivo del T. Orco da Carta IGM 1955-1969
- alveo attivo del T. Orco da Carta IGM 1922-1934
- alveo attivo del T. Orco da Carta IGM 1880-1882





Macina d'Ozegna

Vercellino

Cana Vercellino

Legenda

Interventi in progetto

- intervento strutturale previsto: scogliera 2° Lotto - 2° Stralcio
- intervento non strutturale previsto: nuovo ramo
- intervento non strutturale previsto: ripascimento

Indagini geognostiche

- pozzetto esplorativo con relativa sigla
- sondaggio Banca Dati Geotecnica ARPA Piemonte con relativa sigla

Elementi geomorfologici ed antropici rilevati

- scogliera esistente in massi di cava
- penello esistente (SICOD)
- orlo di scarpata di terrazzo (potenza del terrazzo > 2,5 m)
- orlo di scarpata di terrazzo (potenza del terrazzo < 1,5 m)
- orlo di scarpata di terrazzo (potenza del terrazzo < 5 m)
- orlo di scarpata di terrazzo (potenza del terrazzo > 10 m)

Evoluzione del T. Orco nel tempo

- alveo attivo del T. Orco nel 2020 da volo LIDAR
- alveo attivo del T. Orco nel 2003 da fonte non rintracciata
- alveo attivo del T. Orco da Carta CTR Regione Piemonte 1991-1999
- alveo attivo del T. Orco da Carta IGM 1955-1969
- alveo attivo del T. Orco da Carta IGM 1922-1934
- alveo attivo del T. Orro da Carta IGM 1880-1882

104991

104990

P1 P2

